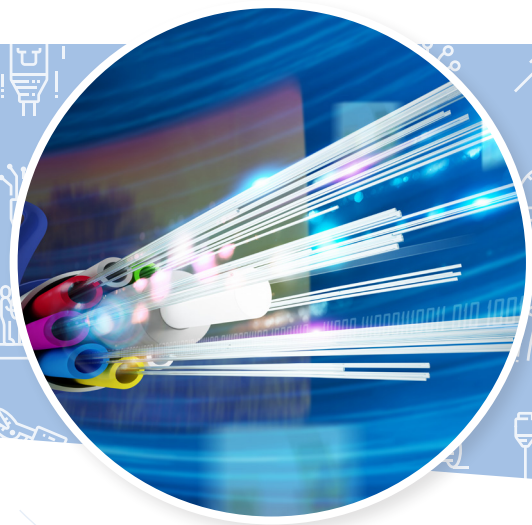




L'ASSOCIATION DES MÉTIERS ET DES EXPERTISES
POUR LE TRÈS HAUT DÉBIT



Association interprofessionnelle active depuis 1993, le Cercle CREDO regroupe et fédère l'ensemble des métiers et expertises de la technologie fibre optique, des réseaux à Très Haut Débit et des usages du numérique.

Les travaux des experts du Cercle CREDO (80 membres) avec l'implication des 12 partenaires, portent sur des infrastructures neutres, mutualisées et essentielles pour l'intérêt général : réseaux optiques des Opérateurs d'Importance Vitale (transports, énergie, sécurité,) réseaux FTTH déployés dans le cadre du Plan France très Haut Débit et nouveaux réseaux (5G, datacenters, IoT,...).

NOS MISSIONS

- > **PROMOUVOIR** le rôle et l'utilisation de la fibre optique dans les infrastructures et les réseaux.
- > **DÉFINIR** des spécifications techniques et émettre des recommandations.
- > **ACCOMPAGNER** et susciter l'apparition des innovations liées à la fibre optique et au Très Haut Débit.
- > **ENCOURAGER** les échanges et partages d'information entre les acteurs de la filière.



ORGANISATION & GOUVERNANCE



Richard TOPER
PRÉSIDENT
[SETICS]



Jean-Marc PARET
VICE-PRÉSIDENT
[ACOME]



Jacques SALAÛN
VICE-PRÉSIDENT
[CORNING]



Sébastien SIHLE
VICE-PRÉSIDENT
[CIRCET]



Mireille BONNIN
TRÉSORIÈRE
[FNCCR]



Gaël SERANDOUR
SECRÉTAIRE
[CAISSE DES DÉPÔTS]



Gilles BILLET
ADMINISTRATEUR
[IFOTEC]



Mathieu HUSSON
ADMINISTRATEUR
[INFRACTIVE]

Jacques POLÉNI
DÉLÉGUÉ GÉNÉRAL
[CONSUL-TEL]



DE NOMBREUX
ÉVÈNEMENTS & ATELIERS
TOUT AU LONG DE L'ANNÉE



DES LIEUX D'ÉCHANGE ET DE PARTAGE DES CONNAISSANCES

Rendez-vous mensuels de l'association, les **Ateliers** permettent une veille technologique sur les infrastructures et les réseaux numériques et de prolonger le débat puisque replays et comptes-rendus sont mis à disposition de tous les membres.

Le Cercle CREDO organise plusieurs fois par an des **Jeudis de la Fibre** ouverts à tous, membres ou non de l'association. Ces grands rendez-vous réunissent des responsables d'entreprises, des experts ainsi que des représentants des pouvoirs publics et des collectivités.

Il prend part également, de façon active, aux actions de ses partenaires, en intervenant notamment lors des **grands rassemblements de l'écosystème des réseaux**. Autant d'occasions d'échanger, de partager les publications et, pour les participants, de faire l'expérience d'une visite virtuelle d'un réseau FTTH grâce au démonstrateur du Cercle CREDO.



DES DÉMONSTRATEURS
RÉALITÉ VIRTUELLE

LE DÉMONSTRATEUR FTTH UNIQUE EN SON GENRE

Le Cercle CREDO vous propose une visite complète d'un réseau FTTH : une expérience immersive et interactive en réalité virtuelle. Contactez-nous pour essayer nos casques !



NOUVEAUTÉ EN 2023 LE 1^{ER} DÉMONSTRATEUR 5G

SCANNEZ &
VISUALISEZ



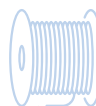
27 GUIDES & PUBLICATIONS DES EXPERTS

LES FICHES PÉRENNITÉ DES RÉSEAUX 2020 - 2023

Le Cercle CREDO mène depuis plusieurs années avec ses membres des travaux de recherche importants sur la pérennité des réseaux en fibre optique appelés à remplacer le réseau cuivre de l'opérateur historique. Les fiches sont librement consultables pour que tout l'écosystème s'empare de ces problématiques et que les travaux se poursuivent au-delà du Cercle CREDO.

GUIDES TECHNIQUES

Le CREDO met à disposition des professionnels des guides sur l'infrastructure de câblage, les recettes à effectuer, la maintenance... Ces guides rappellent en outre les normes en vigueur, les architectures types, les composants à utiliser et tous les tests à réaliser.



SCANNEZ &
TÉLÉCHARGEZ



NOS MEMBRES

ÉQUIPEMENTIERS
& INDUSTRIELS

INSTITUTIONNELS

OPÉRATEURS

WWW.CERCLE-CREDO.COM/MEMBRES

80
MEMBRES

CENTRES DE
FORMATION

BUREAUX
D'ÉTUDE &
CONSEIL

BTP &
INSTALLATEURS

NOS PARTENAIRES



VOUS AUSSI REJOIGNEZ L'ASSOCIATION

Le fonctionnement de l'association Cercle CREDO est fondé sur le principe d'échanges de connaissances entre ses membres. Pour son Conseil d'Administration, toute admission d'un nouveau membre impose de valider la cohérence de la demande d'adhésion et la cohésion du groupe.

Chaque membre s'engage à adhérer à la charte de déontologie du Cercle CREDO.



CREDO

contact@cercle-credo.com
www.cercle-credo.com

17 rue de l'Amiral Hamelin
75016 Paris

RETROUVEZ-NOUS SUR
NOS RÉSEAUX SOCIAUX

