

# Retour d'expériences des RIP : bonnes pratiques

## Vie du Réseau : quels challenges ?





L'ASSOCIATION DES MÉTIERS ET EXPERTISES  
**POUR LE TRÈS HAUT DÉBIT**

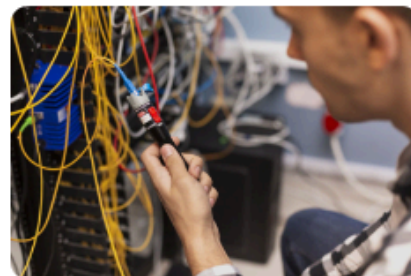
**Association interprofessionnelle active depuis 1993,**  
le Cercle CREDO regroupe et fédère l'ensemble des métiers et expertises  
de la technologie fibre optique, des réseaux à Très Haut Débit  
et des usages du numérique.



**Promouvoir le rôle et  
l'utilisation de la fibre optique**  
dans les infrastructures et  
réseaux.



**Encourager les échanges et  
partages d'information** entre les  
acteurs de la filière.



Définir des **spécifications  
techniques** et émettre  
des **recommandations**.



Accompagner et susciter  
l'apparition **des innovations liées  
à la fibre optique et au Très  
Haut Débit**.



L'ASSOCIATION DES MÉTIERS ET EXPERTISES  
**POUR LE TRÈS HAUT DÉBIT**



### Des Ateliers mensuels

... destinés à échanger sur la vie du Cercle et à présenter des informations sur des thèmes variés relatifs à la fibre optique.



### Les Jeudis de la Fibre

... organisés sous la forme de tables rondes avec des experts.



### Des publications pratiques

... Fiches et guides de référence sur l'état de l'art des architectures, technologies et pratiques du secteur.



### Un réseau de membres & partenaires

... qui échangent leurs connaissances et bonnes pratiques au service d'une réflexion collective.

**Cercle CREDO**

17 rue de l'Amiral Hamelin  
75116 PARIS

[www.cercle-credo.com](http://www.cercle-credo.com)  
[support@cercle-credo.com](mailto:support@cercle-credo.com)



MERCI À  
**NOS PARTENAIRES**







MERCI À  
NOS MEMBRES



REJOIGNEZ-NOUS : [SUPPORT@CERCLE-CREDO.COM](mailto:SUPPORT@CERCLE-CREDO.COM)

# Mot de bienvenue

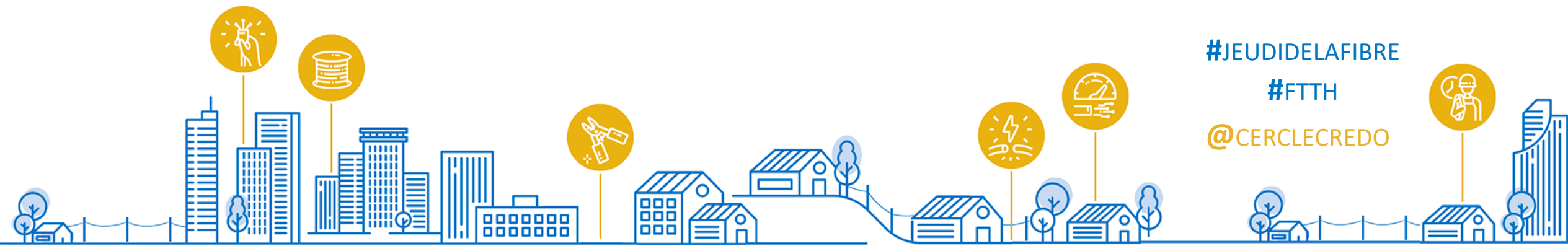
- **Philippe FOUET**

Directeur Technique  
**Cercle CREDO**

#JEUDIDELAFIBRE

#FTTH

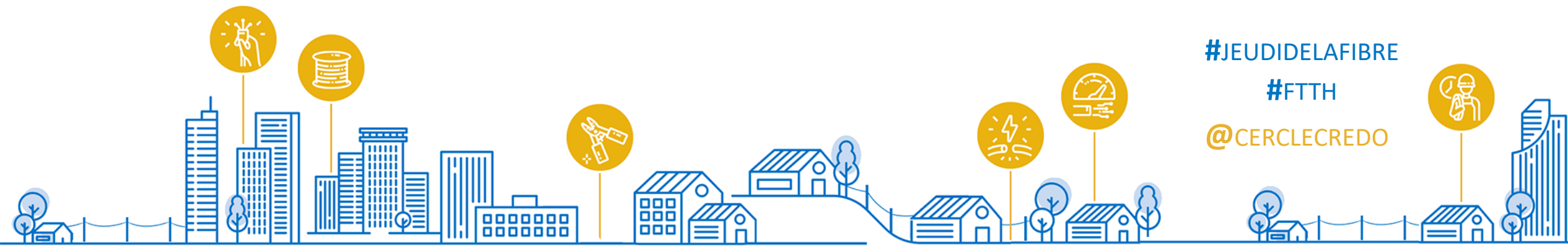
@CERCLECREDO



# Introduction

- **Richard TOPER**

Président du **Cercle CREDO**



#JEUDIDELAFIBRE

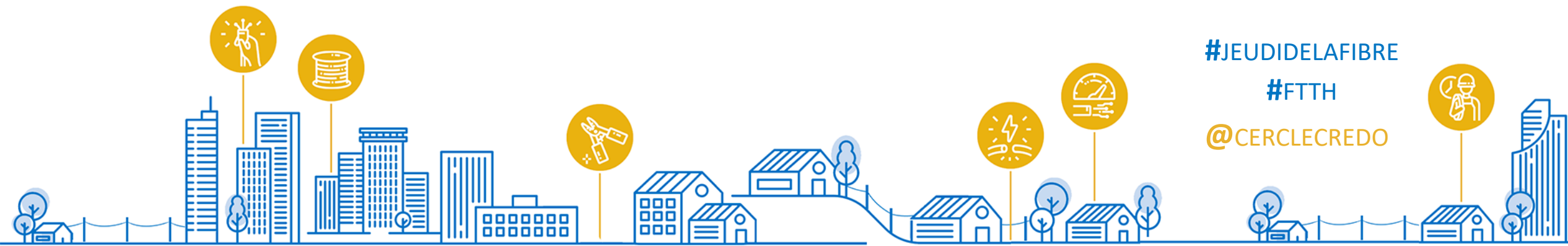
#FTTH

@CERCLECREDO

# Partenariat



Innovance SEML (Société d'Économie Mixte Locale) agit sur le champ de l'emploi et des compétences au sein de la filière Infrastructures Numériques. Elle œuvre à la mise en place de référentiel formation répondant aux besoins en compétences de la filière à travers un réseau de centres de formation réparti sur le territoire national.



# Slido



## • Emeric DONT

Membre du ComOp  
**Cercle CREDO**  
**Topo Consulting**

### 1 | CODE WIFI

Réseau : **Espace Hamelin**

Identifiant : **ehcongres**

Mot de passe : **EHscg18**

### 2 | ACCÈS À SLIDO

Scannez le QR Code pour poser vos questions et participer aux sondages:

#75116



## Q&amp;R

## Quel est votre profil ?

- Équipements / Industriels
- Bureaux d'étude / Conseil
- BTP / Installateurs
- Centres de Formation
- Opérateurs
- Institutionnels
- Associations
- Autre

## 1 | CODE WIFI

Réseau : **Espace Hamelin**

Identifiant : **ehcongres**

Mot de passe : **EHscg18**

## 2 | ACCÈS À SLIDO

Scannez le QR Code pour poser vos questions et participer aux sondages:

#75116





# « Retour d'expériences des RIP »

#JEUDIDELAFIBRE #FTTH

@CERCLECREDO



- **Pierre-Michel ATTALI**

Président **Smart World Partners**

Vice-Président & Trésorier **Infranum**

- **Pierre-Gabriel BÉRARD**

PDG **Sudalys**

- **Denis FABREGUE**

Directeur **Réunion THD**

- **Thierry JOUAN**

Délégué Général Adjoint **AVICCA**

- **Arnaud TOURNIER**

Directeur Général des Services **SYADEN**

Animée par :

**Claude RICHARD**

Chargé de mission

**Cercle CREDO**





**Pause**  
Reprise à 10h50



#JEUDIDELAFIBRE #FTTH  
@CERCLECREDO



• **Gaël SERANDOUR**

Directeur adjoint - Département Transition Numérique  
Direction de l'Investissement



#JEUDIDELAFIBRE

#FTTH

@CERCLECREDO



# Pérennité des réseaux optiques

## FOCUS SUR LES PUBLICATIONS DU CERCLE CREDO

• **Philippe FOUET**

Directeur Technique  
Cercle CREDO



- **Elisabeth ALEIX**  
Directrice d'Exploitation **Sotranasa by Solutions 30**
- **Mireille BONNIN**  
Conseillère Technique **FNCCR**  
Trésorière du **Cercle CREDO**
- **Chloé DUMONTET**  
Ajointe au Responsable du service numérique  
**Siel THD**
- **Emmanuel LADERRIÈRE**  
Pilote National THD **Enedis**
- **Gauthier NANOUX**  
Directeur Exploitation **Axione**
- **Philippe PRZEDBORSKI**  
Directeur des Opérations **XPFibre**
- **Thierry ROY**  
Directeur Réseaux et SI **Orange Concessions**

Animée par :

**Jacques POLÉNI**  
Délégué Général  
**Cercle CREDO**



## Q&amp;R

## Qu'est-ce que la Vie du Réseau ?

- Dévoiements et enfouissements
- Extension et densification
- Maintenance préventive
- Maintenance corrective

## 1 | CODE WIFI

Réseau : **Espace Hamelin**

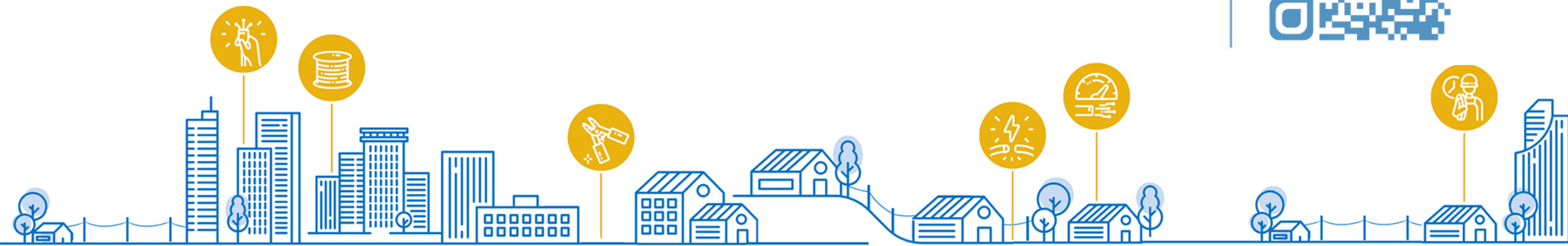
Identifiant : **ehcongres**

Mot de passe : **EHscg18**

## 2 | ACCÈS À SLIDO

Scannez le QR Code pour poser vos questions et participer aux sondages:

#75116

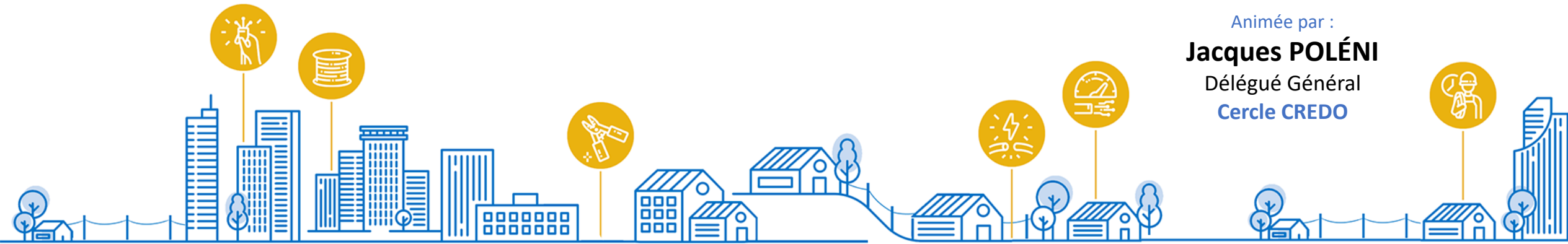




- **Elisabeth ALEIX**  
Directrice d'Exploitation **Sotranasa by Solutions 30**
- **Mireille BONNIN**  
Conseillère Technique **FNCCR**  
Trésorière du **Cercle CREDO**
- **Chloé DUMONTET**  
Ajointe au Responsable du service numérique  
**Siel THD**
- **Emmanuel LADERRIÈRE**  
Pilote National THD **Enedis**
- **Gauthier NANOUX**  
Directeur Exploitation **Axione**
- **Philippe PRZEDBORSKI**  
Directeur des Opérations **XPFibre**
- **Thierry ROY**  
Directeur Réseaux et SI **Orange Concessions**

Animée par :

**Jacques POLÉNI**  
Délégué Général  
**Cercle CREDO**



# Conclusion

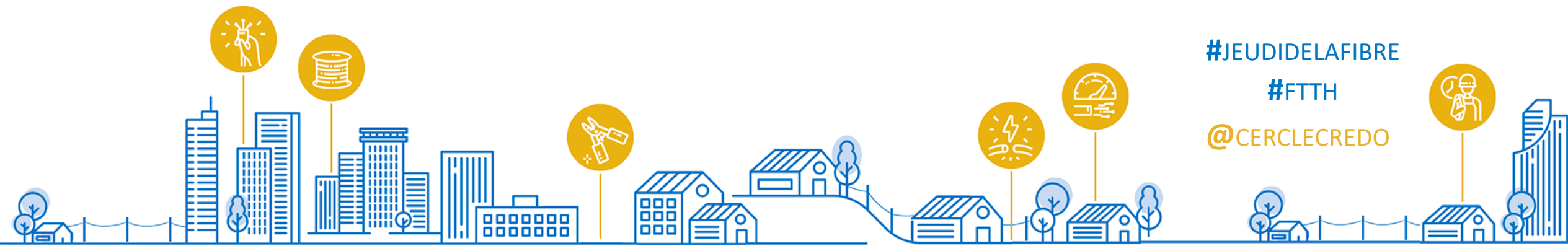
- **Philippe FOUET**

Directeur Technique  
**Cercle CREDO**

#JEUDIDELAFIBRE

#FTTH

@CERCLECREDO



**Merci à tous !**

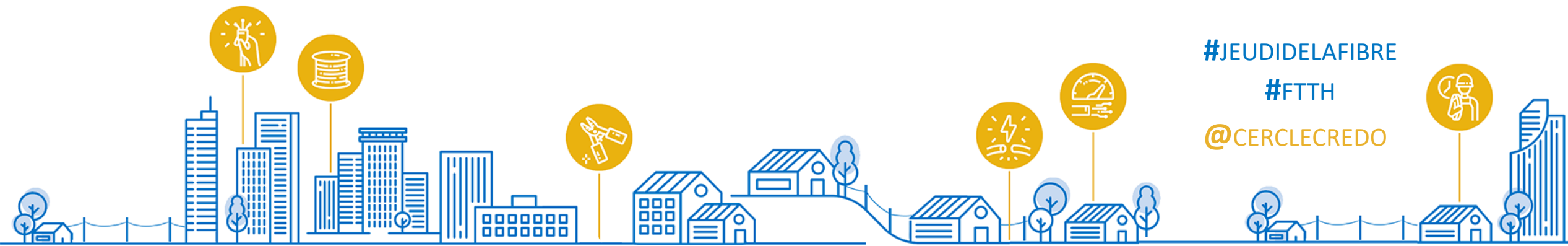
**Cocktail  
Networking**



**&**



**Présentation  
Démonstrateur FttH**



Restez en contact avec le Cercle CREDO  
**[www.cercle-credo.com](http://www.cercle-credo.com)**

---

**Replay**  
YOUTUBE



**Compte-rendu**  
NEWSLETTER



**Réseaux**  
SOCIAUX

