

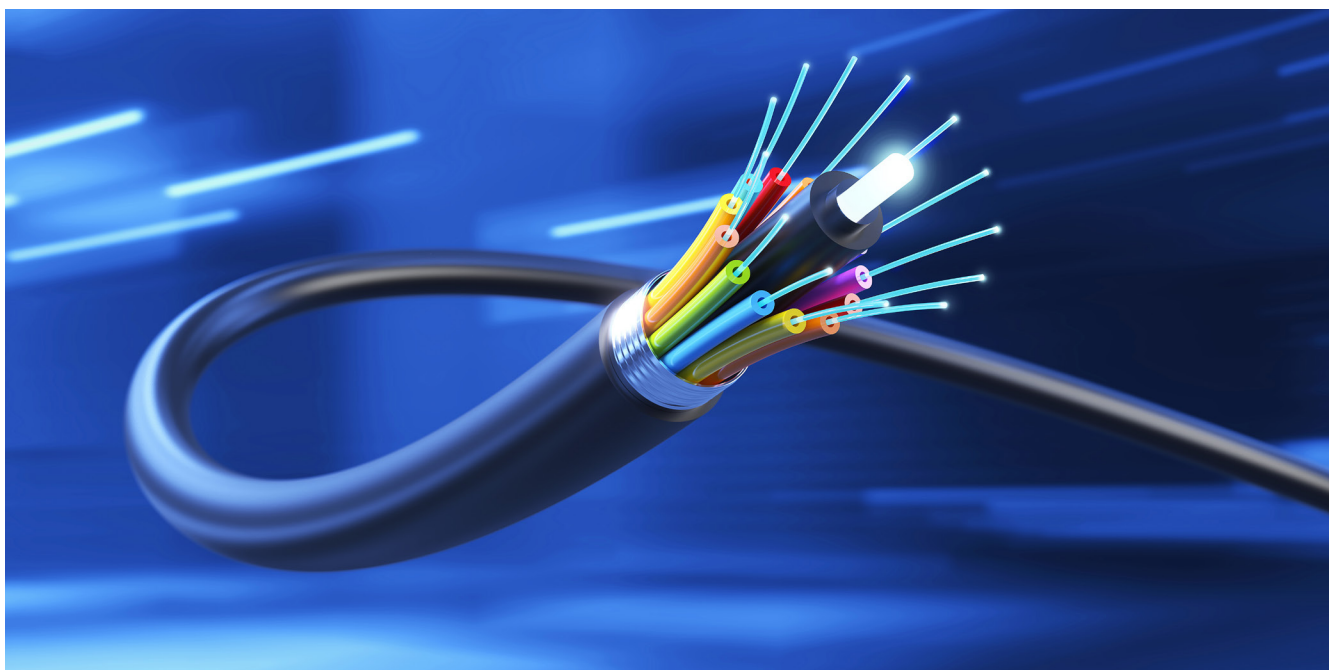
Venez nous rencontrer et visiter
un réseau FttH en réalité virtuelle
sur le stand n°58 aux UTHD Toulouse

CREDO

"Travailler vite c'est bien ; travailler bien, c'est mieux"

En cette année 2022, où la fibre est largement déployée, **les aspects « Qualité et Pérennité »** des réseaux FttH font l'objet de beaucoup de mécontentement. Face à ce constat le CREDO s'est mobilisé au travers de l'expertise de ses membres.

Après les phases d'indignation puis de diagnostic, les remèdes se mettent en place, avec la collaboration de tous les acteurs et le support des travaux du CREDO.



La multiplication des problèmes de raccordement, des coupures démontre l'importance d'infrastructures construites, validées, réceptionnées et maintenues dans les règles de l'art.

Les constats du CREDO sur la qualité et la pérennité des réseaux

Ces nouveaux réseaux auront une durée de vie d'au moins 50 ans, puisqu'ils sont appelés à remplacer à partir de 2026 le réseau cuivre de l'opérateur historique. L'impact sociétal, le mécontentement et la perte de confiance des usagers renforcent l'urgence d'amélioration des nouveaux déploiements et de remise en état de l'existant.

Les raisons des dysfonctionnements sont nombreuses et diverses, avec des impacts différents plus ou moins critiques suivant les contextes :

1. **Ressources opérationnelles** : installateurs nouveaux, formés ou non, parfois mal encadrés, sous-traitance à plusieurs niveaux, acteurs trop nombreux (mode STOC), volumes quotidiens trop importants...
2. **Process** : équipements mal configurés, pas calibrés, pas mis à jour, non conformes (classe de laser). Tests incohérents ou mal exécutés.
3. **Livrables** : résultats inconsistants ou erronés, comptes-rendus et rapports de mesures retardés ou incomplets, visibilité sur l'état du réseau et des évolutions difficiles à appréhender, etc.

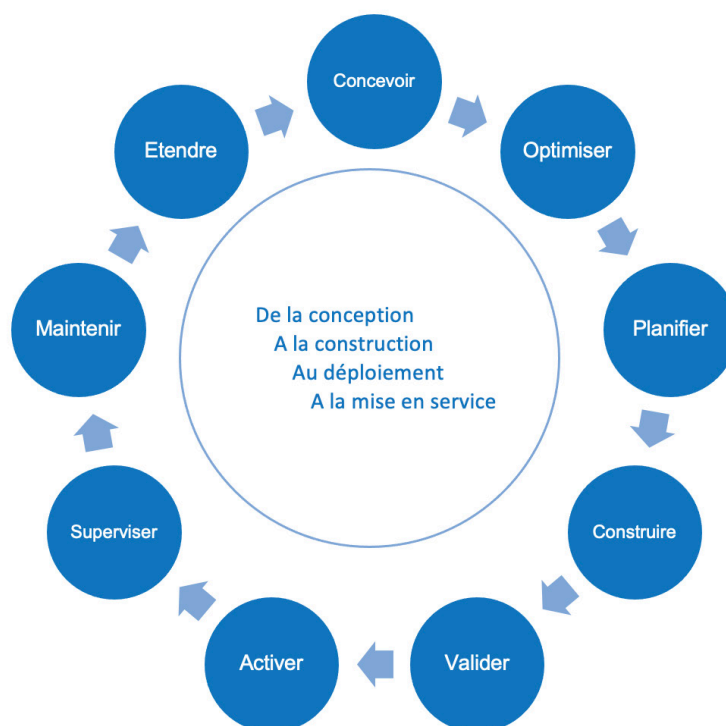
Ces constats entraînent aujourd'hui :

- **Des clients insatisfaits** : difficultés au premier raccordement, délais de mise en service, coupures,
- **Des coûts opérationnels plus élevés** (déploiement, maintenance et évolutions),
- **Des investissements supplémentaires pour la remise en conformité.**

Un autre constat est celui de **l'impact sur la pérennité de l'investissement et de la valeur de l'asset « réseau »** : un réseau de qualité médiocre, mal référencé perd de sa valeur intrinsèque.

Les opérations de **pose et raccordement**, le choix des **composants**, le choix et **qualification des entreprises**, les opérations de mesure sont par conséquent une étape importante et stratégique à ne pas sous-estimer. Elles demandent de la rigueur, des outils adaptés et des process rigoureux. **C'est un investissement à planifier dans les budgets, mais qui apportera ses gains pour la pérennisation de ces réseaux optiques.**

La pérennité d'un réseau doit aussi s'envisager **tout au long du cycle de vie du réseau**, la phase maintenance et **maintenance préventive** ainsi que celle du **maintien en condition opérationnelle** sont aussi **à prendre en compte dès le début des projets** de déploiement.



Les constats du CREDO sur la qualité et la pérennité des réseaux

Le Cercle CREDO a très tôt identifié ces problématiques et alerté le secteur. Il a entrepris avec ses membres une réflexion qui a abouti à l'élaboration de **9 fiches techniques sur la qualité et la pérennité des réseaux** :

N°	DÉSIGNATION	STATUT
01	INTRODUCTION	PARUE
02	QUALITÉ DES COMPOSANTS	PARUE
03	POSE ET RACCORDEMENTS	Q2/Q3 - 2022
04-a	RECETTES ET CONTRÔLES	PARUE
04-b	MESURES DE PERFORMANCES DES FIBRES	PARUE
05	MAINTENANCE	PARUE
06	VIE DU RÉSEAU	PARUE
07	RÉFÉRENCIEMENT DES ENTREPRISES	Q3/Q4 - 2022
08	FORMATION	PARUE



Dans la continuité de ces fiches, le groupe de travail qualité et pérennité du CREDO élabore les propositions de solutions à apporter comme la digitalisation des process de mesure, l'automatisation des ordres de travail la supervision des réseaux, et aussi sur un autre point lié à la qualité qui est celui de la performance des réseaux (débits...).

A qui s'adressent ces fiches pérennité ?

- Aux opérateurs OI et OC pour fluidifier leurs process
- Aux sous-traitants pour gérer et contrôler la qualité du travail délégué
- Aux collectivités locales, pour pérenniser leur investissement dans les RIP et avoir un référentiel de qualité du réseau produit

Le CREDO : c'est aussi un réseau FttH en réalité virtuelle

Le démonstrateur de 3ème génération sera présent **sur notre stand n°58**. Il propose une visite complète d'un réseau FttH grâce à des casques de réalité virtuelle.



REJOINDRE LE CERCLE CREDO

Cercle de Réflexion et d'Étude pour le Développement de l'Optique, le CREDO est l'association des métiers et expertises pour le TRÈS HAUT DÉBIT.

Association interprofessionnelle active depuis plus de vingt ans, le CREDO, Cercle de Réflexion et d'Étude pour le Développement de l'Optique, regroupe et fédère l'ensemble des métiers et expertises de la technologie fibre optique, des réseaux à Très Haut Débit et des usages du numérique. S'appuyant résolument sur son expertise technique, il s'est donné pour vocation de :

- Promouvoir le rôle et l'utilisation de la fibre optique dans le domaine des infrastructures et des réseaux et favoriser le développement des applications et des usages.
- Encourager les échanges et partages d'information entre les acteurs de la filière.
- Définir des spécifications techniques et émettre des recommandations.
- Accompagner et susciter l'apparition des innovations liées à la fibre optique et au Très Haut Débit.

Il s'agit d'une démarche globale qui prend en compte non seulement les choix de composants et d'équipements, mais aussi les règles d'ingénierie et d'installation associées, les règles de contrôle, les applications et le niveau de qualification des intervenants.

QUI SONT LES MEMBRES DU CREDO ?

Organisé en « communauté d'expertise », le CREDO réunit l'ensemble des acteurs impliqués dans le cycle de vie d'une infrastructure de télécommunications sur fibre optique. Les membres représentés ont une connaissance du domaine de nature à enrichir les échanges et travaux du Cercle: Bureaux d'études et Cabinets Conseil, Donneurs d'ordre, Industriels, Intégrateurs et Installateurs, Institutionnels, Groupements professionnels, Formateurs, Opérateurs d'opérateurs, Exploitants, Utilisateurs...

COMMENT ADHÉRER ?

Les modalités et la démarche d'adhésion sont décrites dans le dossier de candidature téléchargeable [sur le site du Cercle CREDO](#). N'hésitez pas à nous contacter pour en savoir plus !



contact@cercle-credo.com
www.cercle-credo.com

17 rue de l'Amiral Hamelin
75016 Paris

